

Оценка динамики запаса стволовой древесины нарушенных территорий России

Ворушилов И.И.¹, Егоров В. А.^{1 2}, Барталев С. А.^{1 2}

¹ Институт космических исследований РАН

² Центр по проблемам экологии и продуктивности лесов РАН

**2022 г.
Москва**

Цель работы

Оценить характер поведения запаса
стволовой древесины на нарушенных
территориях.

Входные данные

- Ряд запасов стволочной древесины с 2001 по 2022 год (ИКИ РАН)
- Данные о пройденных огнём площадях (ИКИ РАН)
- Данные о вырубках (ИКИ РАН)
- Tree loss (Hansen¹)

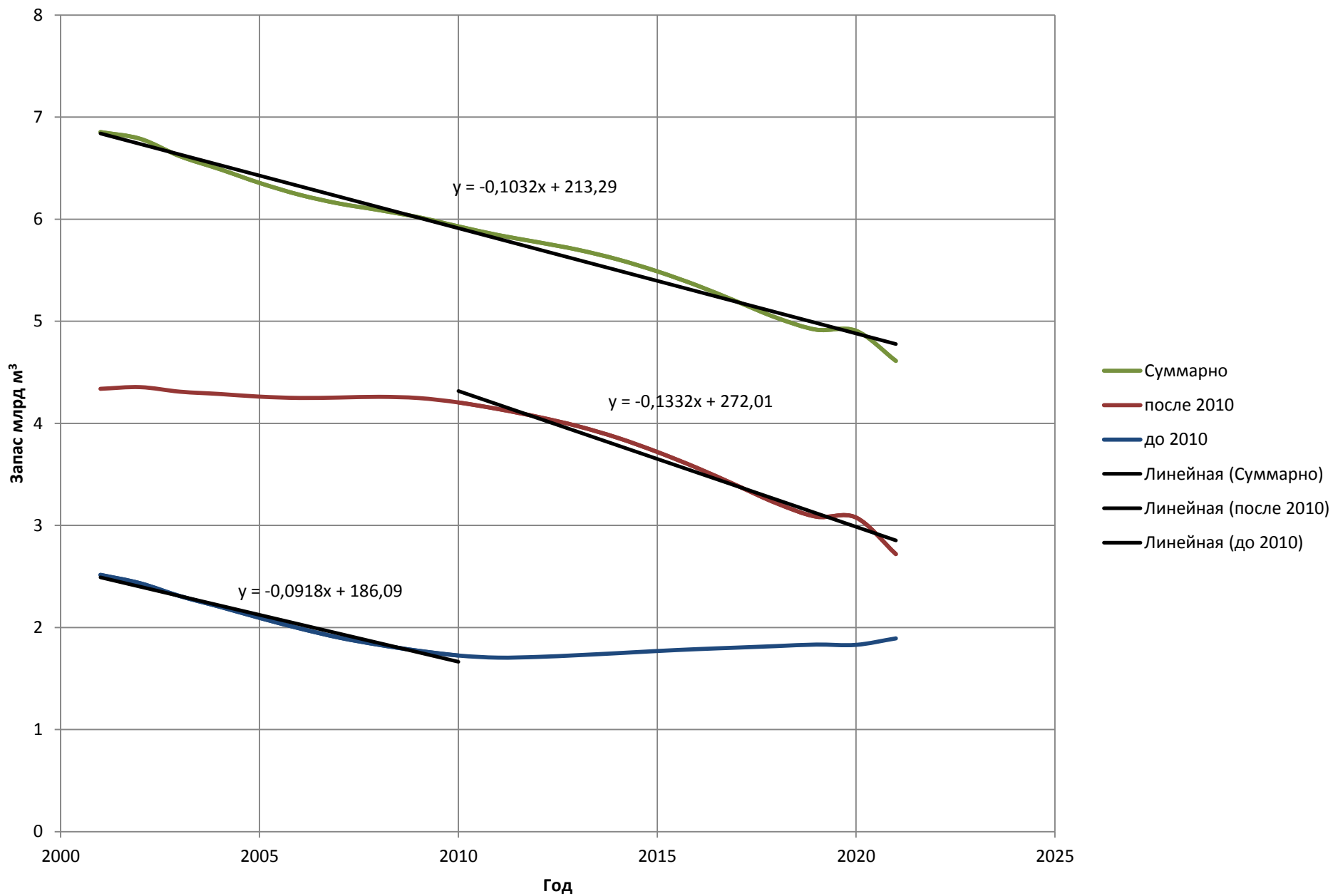
¹ M. C. Hansen, P. V. Potapov, R. Moore, M. Hancher et al. High-Resolution Global Maps of 21st-Century Forest Cover Change Science 15 Nov 2013: Vol. 342, Issue 6160, pp. 850-853 DOI: 10.1126/science.1244693

Алгоритм действий

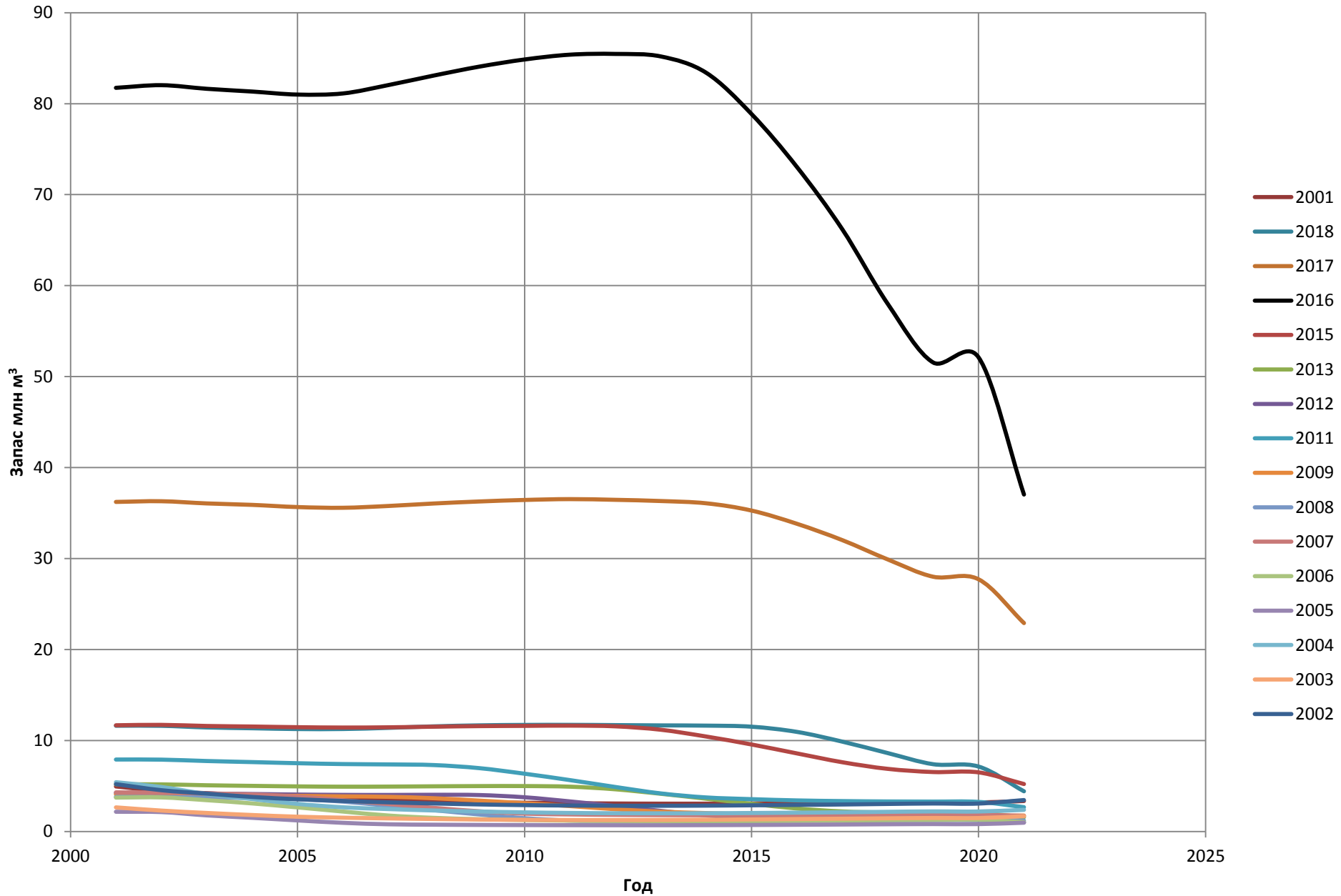
На основе данных о запасах стволочной древесины за 2010 год и ряда спутниковых изображений Terra-MODIS строится ежегодная оценка запаса стволочной древесины с помощью Random Forest.

Далее с помощью данных о пройденных огнём площадях и данных о вырубках маскируются интересующие нас территории.

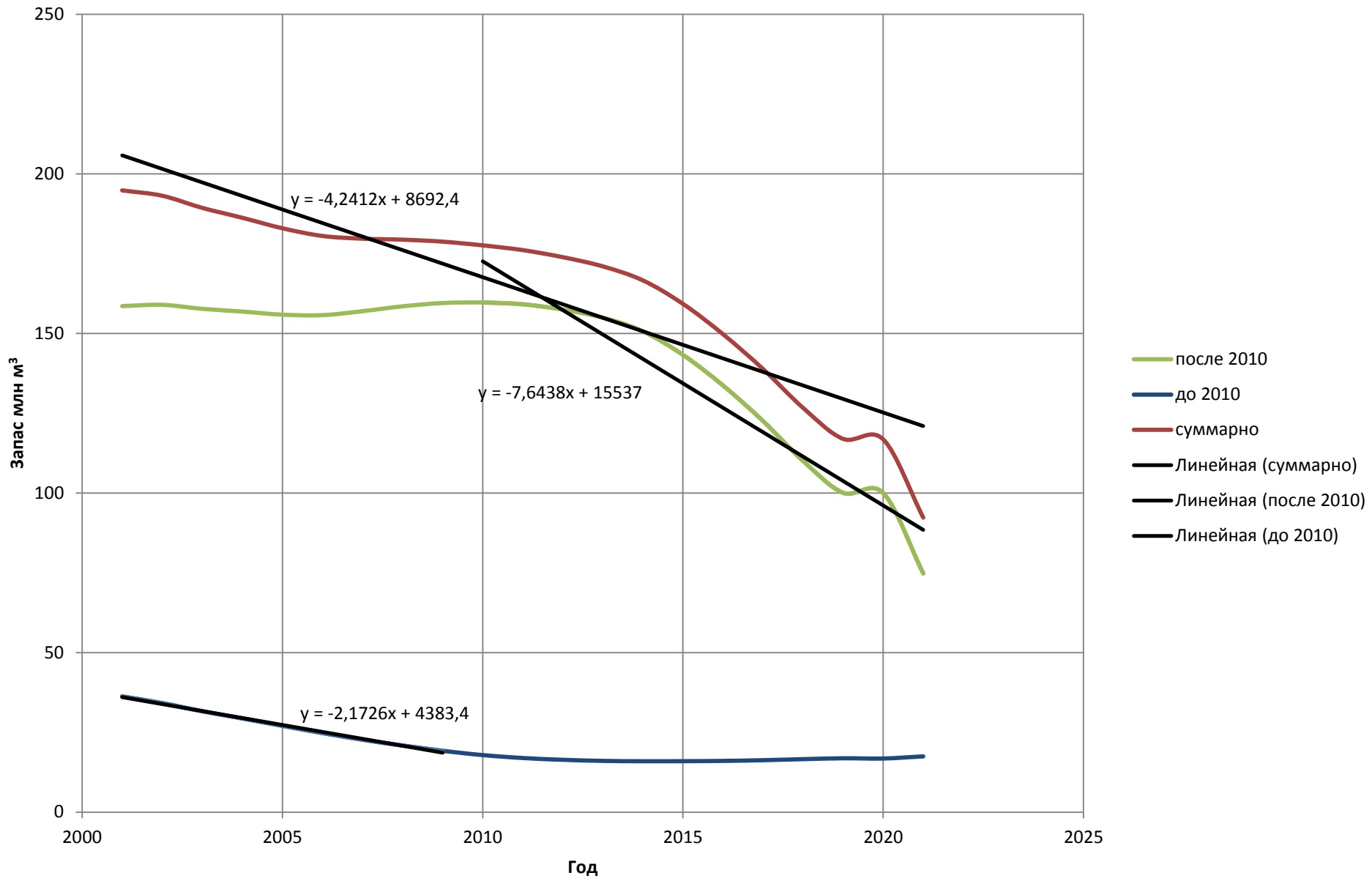
Суммарная Динамика запаса на пройденных огнём площадях на территории России (млрд м³)



Динамика запаса на территориях, которые покрываются вырубками непожарными повреждениями (млн м³)



Суммарная Динамика запаса на территории, которые покрываются непожарными повреждениями (млн м³)



Спасибо за внимание.